

编号: 260101001
 宠物名: 拖拉机

LIS:
 物种: 猫

医生: 管理员
 性别: 雄性

样本类型: 粪便 Pro(150ul)
 宠物年龄: 岁5月

主人:
 宠物体重: kg

质地:未定义

气味:未定义

颜色:未定义

参数指标

检验项目	结果/单位	结果/单位	参考范围	阴性	阳性
1. 寄生虫卵					
1-1.蛔虫卵(ALE#)	0.00个	0.00个/LPF	0-0个	🐾	
1-2.钩虫卵(ANE#)	0.00个	0.00个/LPF	0-0个	🐾	
1-3.绦虫卵(CEE#)	0.00个	0.00个/LPF	0-0个	🐾	
1-4.复孔属绦虫卵(DIP#)	0.00个	0.00个/LPF	0-0个	🐾	
1-5.迭宫属绦虫卵(SPI#)	0.00个	0.00个/LPF	0-0个	🐾	
1-6.重翼吸虫卵(TRE#)	0.00个	0.00个/LPF	0-0个	🐾	
2. 肠道原虫					
2-1.毛滴虫(TRI#)	78.00个	5.91个/LPF	0-0个		🐾
2-2.贾第鞭毛虫(GIA#)	0.00个	0.00个/LPF	0-0个	🐾	
2-3.贾第鞭毛虫滋养体(GIAT#)	0.00个	0.00个/LPF	0-0个	🐾	
2-4.贾第鞭毛虫包囊(GIAC#)	0.00个	0.00个/LPF	0-0个	🐾	
2-5.等孢属球虫(COD#)	0.00个	0.00个/LPF	0-0个	🐾	
2-6.等孢属球虫0(COD0#)	0.00个	0.00个/LPF	0-0个	🐾	
2-7.等孢属球虫1(COD1#)	0.00个	0.00个/LPF	0-0个	🐾	
2-8.等孢属球虫2(COD2#)	0.00个	0.00个/LPF	0-0个	🐾	
3. 病原微生物					
3-1.球菌(COS#)	1222.16个/ug	107.67个/HPF	145-729个/ug		🐾
3-2.杆菌(BACI#)	8165.40个/ug	719.33个/HPF	510-13904个/ug	🐾	
3-3.短杆菌(SBAC#)	6402.50个/ug	564.03个/HPF	321-12462个/ug	🐾	
3-4.粗杆菌(CBAC#)	567.39个/ug	49.98个/HPF	15-1650个/ug	🐾	
3-5.细杆菌(TBAC#)	1195.50个/ug	105.32个/HPF	0-2500个/ug	🐾	
3-6.球杆比(C/B)	0.150	0.150	0.017-0.156		🐾
3-7.弯曲杆菌(CAM#)	7.18个/ug	0.63个/HPF	0-30个/ug	🐾	
3-8.芽孢杆菌(BAC#)	6.55个/ug	0.58个/HPF	0-40个/ug	🐾	
3-9.蛇形螺旋体(SS1#)	0.00个/ug	0.00个/HPF	0-0个/ug	🐾	
3-10.螺旋杆菌(SS2#)	0.00个/ug	0.00个/HPF	0-0个/ug	🐾	
3-11.酵母菌(YEA#)	3.13个/ug	0.28个/HPF	0-150个/ug	🐾	
4. 细胞					
4-1.红细胞(RBC#)	2.63个/ug	0.23个/HPF	0-5个/ug	🐾	
4-2.白细胞(WBC#)	13.85个/ug	1.22个/HPF	0-0个/ug		🐾
4-3.上皮细胞(EPC#)	1.00个/ug	0.09个/HPF	0-12个/ug	🐾	
5. 消化功能					
5-1.淀粉颗粒(STA#)	0.00个/ug	0.00个/HPF	0-9个/ug	🐾	
5-2.脂滴(LFAT#)	0.00个/ug	0.00个/HPF	0-1个/ug	🐾	
5-3.植物纤维(PLA#)	0.00个/ug	0.00个/HPF	0.00-0.10个/ug	🐾	
5-4.肌纤维(AF#)	0.00个/ug	0.00个/HPF	0.00-0.50个/ug	🐾	

临床诊断提示

- 【TRI#>5】疑似毛滴虫感染。
- 【WBC#>0】常见于各类肠炎（细菌性、过敏性、病毒性、寄生虫性等）、肿瘤等。

联合诊断:

- 【COS#>729、WBC#>0】常见于细菌性肠炎。

由于寄生虫感染阶段、寄生部位不同以及标本采集的方法、操作、部位不同等各种因素影响，虫卵和虫体可能漏检，可取不同部位、不同时间粪便样本复查3次，提高检出率。

——《寄生虫病的实验室检查方法》

编号: 260101001
宠物名: 拖拉机

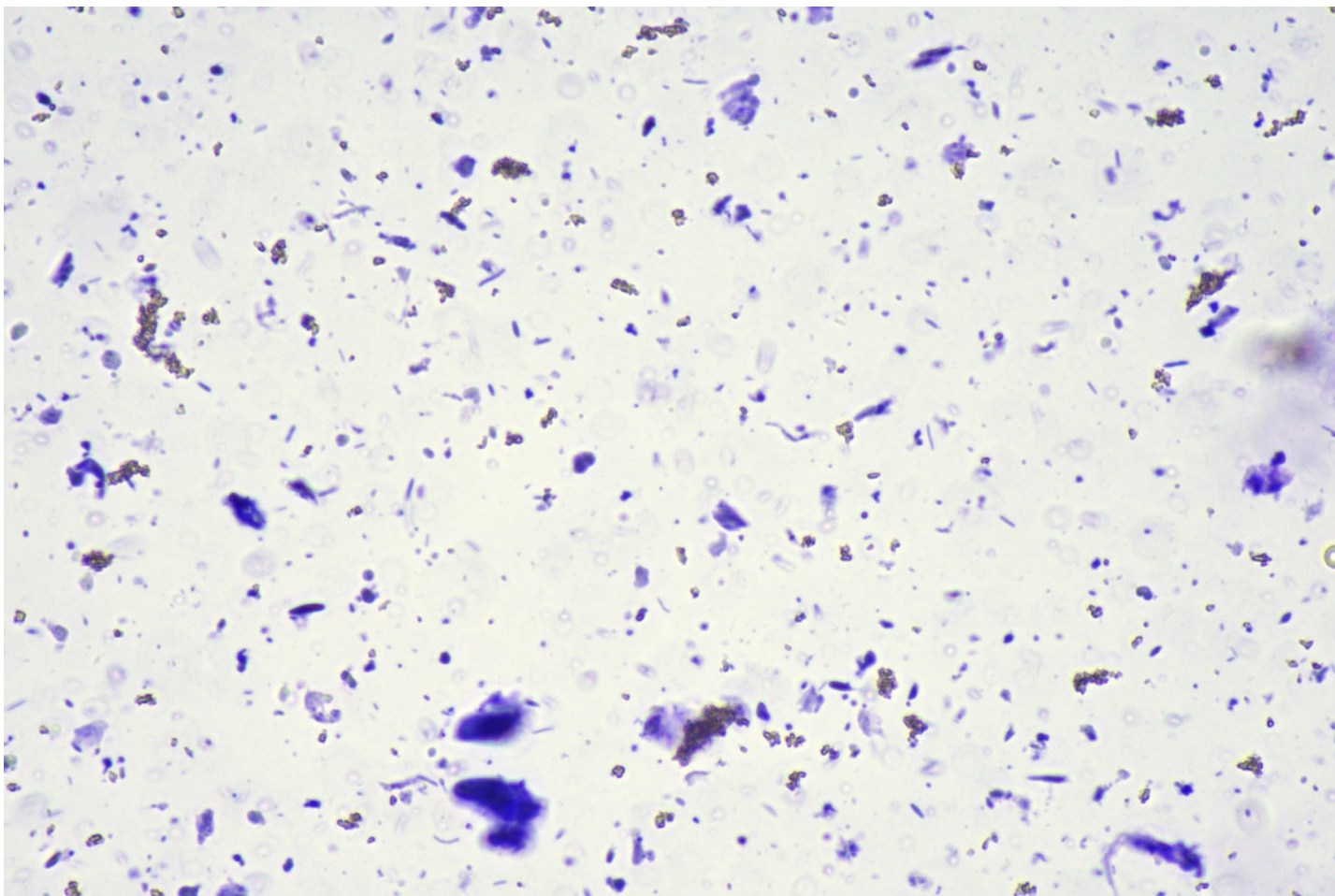
LIS:
物种: 猫

医生: 管理员
性别: 雄性

样本类型: 粪便 Pro(150ul)
宠物年龄: 岁 5月

主人:
宠物体重: kg

菌群分布图



40um | 毛滴虫(TRI#) | 个数:78.00个/567张 | 浓度:5.91个/LPF

15um | 弯曲杆菌(CAM#) | 浓度:7.18个/ug | 浓度:0.63个/HPF

15um | 芽孢杆菌(BAC#) | 浓度:6.55个/ug | 浓度:0.58个/HPF

15um | 酵母菌(YEA#) | 浓度:3.13个/ug | 浓度:0.28个/HPF

15um | 红细胞(RBC#) | 浓度:2.63个/ug | 浓度:0.23个/HPF

15um | 白细胞(WBC#) | 浓度:13.85个/ug | 浓度:1.22个/HPF

90um | 上皮细胞(EPC#) | 浓度:1.00个/ug | 浓度:0.09个/HPF

40um | 疑似贾第鞭毛虫包囊(SGIAC#) | 个数:1.00个/567张 | 浓度:0.08个/HPF

90um | 疑似虫卵(SPAR#) | 个数:2个/2888张

