

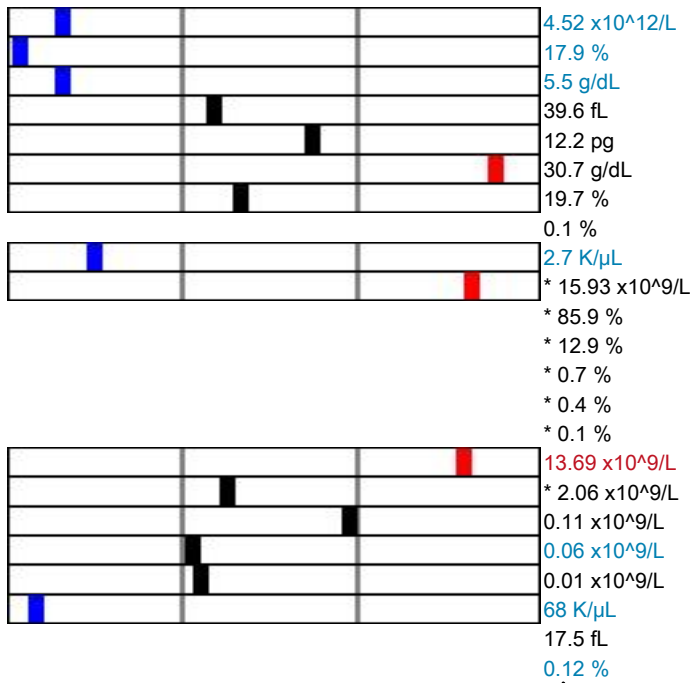
宠主名: 唐锐鑫 (11075)
 宠物名: 小白猫
 畜别: 猫
 种别:

性别: 公
 体重:
 年龄: 8 周
 医师姓名:

携宠金诚宠物医院
 金诚路101号
 0574-86698588

测试	检测结果	参考值范围	低	正常	高
ProCyte One (2026年3月19日 上午9:41)					
RBC	4.14 x10 ¹² /L	6.54 - 12.20	低		
HCT	16.2 %	30.3 - 52.3	低		
HGB	6.6 g/dL	9.8 - 16.2	低		
MCV	39.1 fL	35.9 - 53.1			
MCH	15.9 pg	11.8 - 17.3			
MCHC	40.6 g/dL	28.1 - 35.8	高		
RDW	19.1 %	15.0 - 27.0			
%RETIC	0.0 %				
RETIC	1.5 K/ μ L	3.0 - 50.0	低		
WBC	28.42 x10 ⁹ /L	2.87 - 17.02	高		
%NEU	87.9 %				
%LYM	8.7 %				
%MONO	* 2.3 %				
%EOS	0.9 %				
%BASO	0.1 %				
NEU	24.99 x10 ⁹ /L	2.30 - 10.29	高		
LYM	2.47 x10 ⁹ /L	0.92 - 6.88			
MONO	* 0.65 x10 ⁹ /L	0.05 - 0.67			
EOS	0.26 x10 ⁹ /L	0.17 - 1.57			
BASO	0.04 x10 ⁹ /L	0.01 - 0.26			
PLT	47 K/ μ L	151 - 600	低		
MPV	-- fL	11.4 - 21.6			
PCT	-- %	0.17 - 0.86			

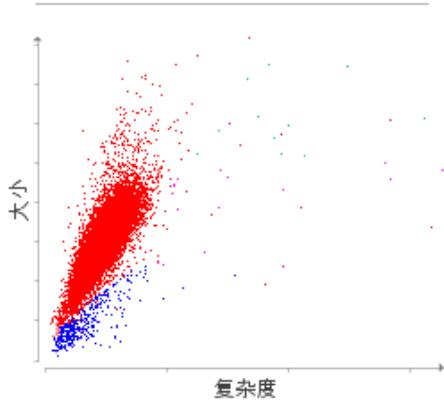
26-3-18
上午9:12



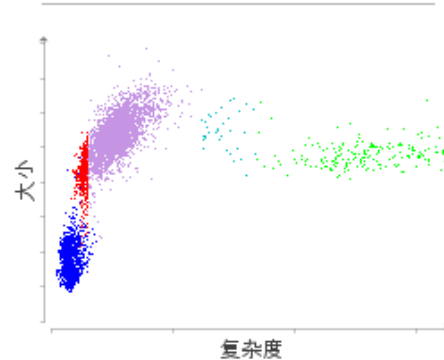
*请确认散点图并观察血涂片。

*请确认散点图并观察血涂片。

红细胞执行



白细胞执行



■ 红细胞 ■ RETICS ■ 血小板(PLT)
 ■ 红细胞碎片 ■ 白细胞

■ 中性粒细胞(NEU) ■ 淋巴细胞(LYM)
 ■ 单核细胞(MONO) ■ 嗜酸性粒细胞(EOS)
 ■ 嗜碱性粒细胞(BASO)

- 不伴随网状细胞增多症的贫血，可能是非再生性贫血；考虑发生再生性反应前的贫血。
- MCHC或MCH增加，考虑溶血（包括样本采集或处理）、脂血和海因茨小体。