

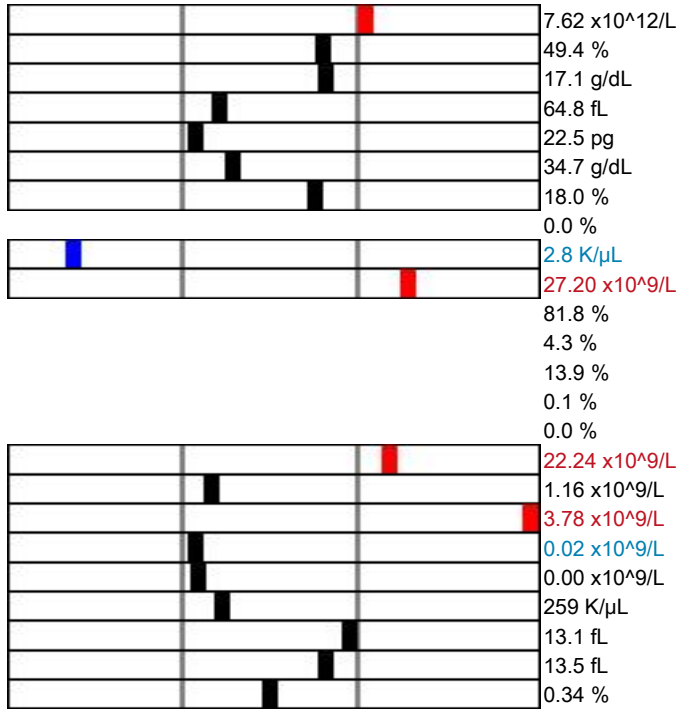
宠主名: 黄剑萍 (3113)
 宠物名: 顾发发
 畜别: 犬
 种别:

性别: 公
 体重:
 年龄: 13 年
 医师姓名:

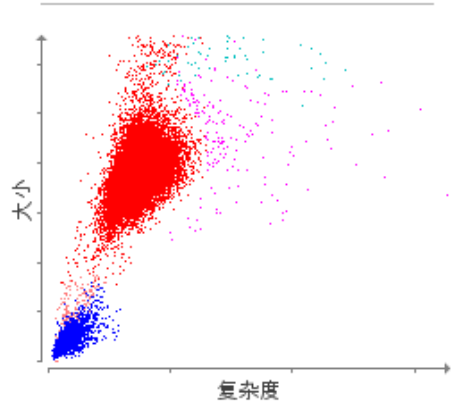
携宠金诚宠物医院
 金诚路101号
 0574-86698588

测试	检测结果	参考值范围	低	正常	高
ProCyte One (2025年11月25日 上午9:54)					
RBC	8.88 x10 ¹² /L	5.65 - 8.87			高
HCT	57.1 %	37.3 - 61.7			
HGB	19.2 g/dL	13.1 - 20.5			
MCV	64.3 fL	61.6 - 73.5			
MCH	21.6 pg	21.2 - 25.9			
MCHC	33.7 g/dL	32.0 - 37.9			
RDW	19.8 %	13.6 - 21.7			
%RETIC	0.0 %				
RETIC	3.8 K/ μ L	10.0 - 110.0	低		
WBC	23.59 x10 ⁹ /L	5.05 - 16.76			高
%NEU	72.2 %				
%LYM	7.5 %				
%MONO	19.6 %				
%EOS	0.6 %				
%BASO	0.1 %				
NEU	17.02 x10 ⁹ /L	2.95 - 11.64			高
LYM	1.77 x10 ⁹ /L	1.05 - 5.10			
MONO	4.63 x10 ⁹ /L	0.16 - 1.12			高
EOS	0.15 x10 ⁹ /L	0.06 - 1.23			
BASO	0.01 x10 ⁹ /L	0.00 - 0.10			
PLT	225 K/ μ L	148 - 484			
MPV	13.2 fL	8.7 - 13.2			
PDW	17.6 fL	9.1 - 19.4			
PCT	0.30 %	0.14 - 0.46			

25-11-22
 上午10:13

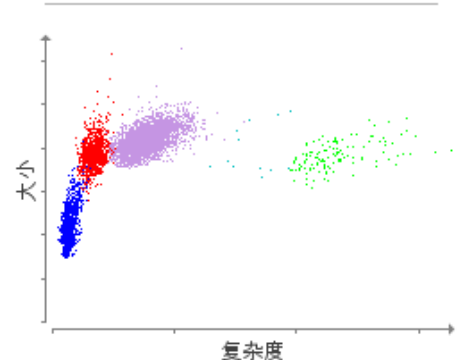


红细胞执行



■ 红细胞 ■ RETICS ■ 血小板(PLT)
 ■ 红细胞碎片 ■ 白细胞

白细胞执行



■ 中性粒细胞(NEU) ■ 淋巴细胞(LYM)
 ■ 单核细胞(MONO) ■ 嗜酸性粒细胞(EOS)
 ■ 嗜碱性粒细胞(BASO)

1. 单核细胞增多症 - 考虑炎症。