

宠主名: 陈蓬佳 (5130)  
 宠物名: 可乐  
 畜别: 犬  
 种别:

性别: 公  
 体重:  
 年龄: 9 年  
 医师姓名:

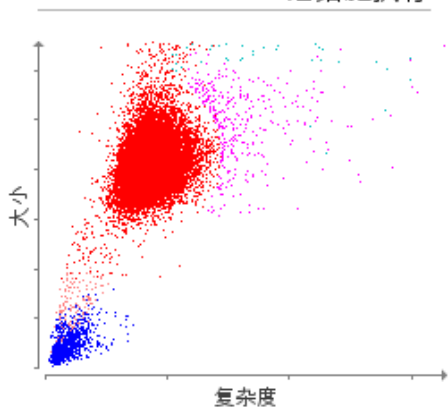
携宠金诚宠物医院  
 金诚路101号  
 0574-86698588

测试	检测结果	参考值范围	低	正常	高
ProCyte One (2026年1月7日 上午9:50)					
RBC	8.39 x10 <sup>12</sup> /L	5.65 - 8.87			
HCT	58.4 %	37.3 - 61.7			
HGB	19.8 g/dL	13.1 - 20.5			
MCV	69.6 fL	61.6 - 73.5			
MCH	23.6 pg	21.2 - 25.9			
MCHC	33.8 g/dL	32.0 - 37.9			
RDW	17.6 %	13.6 - 21.7			
%RETIC	0.5 %				
RETIC	39.7 K/ $\mu$ L	10.0 - 110.0			
WBC	8.51 x10 <sup>9</sup> /L	5.05 - 16.76			
%NEU	55.0 %				
%LYM	28.3 %				
%MONO	15.2 %				
%EOS	1.6 %				
%BASO	0.0 %				
NEU	4.68 x10 <sup>9</sup> /L	2.95 - 11.64			
LYM	2.41 x10 <sup>9</sup> /L	1.05 - 5.10			
MONO	1.29 x10 <sup>9</sup> /L	0.16 - 1.12			高
EOS	0.13 x10 <sup>9</sup> /L	0.06 - 1.23			
BASO	0.00 x10 <sup>9</sup> /L	0.00 - 0.10			
PLT	* 145 K/ $\mu$ L	148 - 484			低
MPV	12.1 fL	8.7 - 13.2			
PDW	* 18.3 fL	9.1 - 19.4			
PCT	* 0.18 %	0.14 - 0.46			

检测到血小板凝集

\*请确认散点图并观察血涂片。

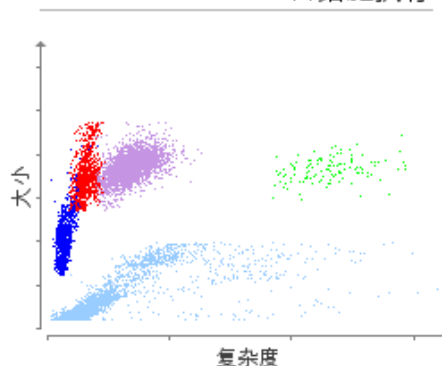
红细胞执行



■ 红细胞 ■ RETICS ■ 血小板(PLT)  
 ■ 红细胞碎片 ■ 白细胞

1. 检测到血小板凝集。血小板计数可能高于报告数值。

白细胞执行



■ 中性粒细胞(NEU) ■ 淋巴细胞(LYM)  
 ■ 单核细胞(MONO) ■ 嗜酸性粒细胞(EOS)  
 ■ PLT AGG

1. 单核细胞增多症 - 考虑炎症 (若为淋巴球减少症, 考虑糖皮质激素反应性)。

宠主名: 陈篷佳 (5130)

宠物名: 可乐

畜别: 犬

种别:

性别: 公

体重:

年龄: 9 年

医师姓名:

携宠金诚宠物医院

金诚路101号

0574-86698588

测试	检测结果	参考值范围	低	正常	高	
<b>Catalyst One</b> 26-1-7 上午10:05						
GLU	6.77 mmol/L	3.89 - 7.95				全身性
CREA	34 $\mu$ mol/L	44 - 159	低			肾
UREA	2.6 mmol/L	2.5 - 9.6				肾
BUN/CREA	19					计算值
PHOS	1.15 mmol/L	0.81 - 2.20				肾
CA	2.70 mmol/L	1.98 - 3.00				全身性
TP	73 g/L	52 - 82				全身性
ALB	36 g/L	22 - 39				肝
GLOB	37 g/L	25 - 45				全身性
ALB/GLOB	1.0					计算值
ALT	106 U/L	10 - 125				肝
ALKP	110 U/L	23 - 212				肝
GGT	1 U/L	0 - 11				肝
TBIL	4 $\mu$ mol/L	0 - 15				肝胆
CHOL	--. -- mmol/L	2.84 - 8.26				肝肾
AMYL	--. -- U/L	500 - 1500				胰腺
LIPA	1176 U/L	200 - 1800				胰腺
Bile acids	23.9 $\mu$ mol/L	0.0 - 14.9	高			
Preprandial						
TT4	22 nmol/L	13 - 51				

### 胆汁酸

一般建议是解释较高的配对结果。

餐前或餐后胆汁酸升高暗示着肝功能下降，但是并不说明异常的性质或者该问题是可逆转的还是永久性的。胆汁酸正常并不排除存在肝病。

肝外疾病也可能观察到轻度升高 (30-40  $\mu$ mol/L) (例如小肠细菌过度生长 [SIBO]、肾上腺皮质机能亢进等) 如果临床体征和其他诊断发现表明有原发性肝病，请考虑进行附加诊断，以进一步评估肝脏，包括在 2 至 4 周中重复进行胆汁酸全套检查。

中度至重度升高 (>40  $\mu$ mol/L) 与肝功能不全相一致，但是不能辨别具体肝病或肝病的相对严重程度。建议进行附加诊断 (例如超声检查和/或肝活检)，以对疾病过程进行进一步分类。

注：如果血清/血浆胆红素浓度升高，或者动物有黄疸，则进行胆汁酸检测的附加诊断价值很小。

### TT4的诊断解释

- < 13 nmol/L 偏低
- 13 - 26 nmol/L 正常偏低
- 13 - 51 nmol/L 正常
- > 51 nmol/L 偏高
- 27 - 69 nmol/L 需治疗

无甲状腺功能减退临床表现且结果在正常参考范围内的狗，可能甲状腺机能正常。T4浓度偏低的狗可能甲状腺功能减退，也可能为“正常甲状腺功能病态综合征”。偶尔也会有甲状腺功能正常的狗出现T4浓度正常偏低的情况。

对于出现甲状腺功能减退临床表现，而且T4浓度正常偏低的狗，可提供游离T4 (fT4) 和犬TSH作进一步评估。临床正常的狗出现较高的T4浓度可能是正常的变化，但浓度升高也可能因为甲状腺自身抗体和罕见的甲状腺瘤引起。对于服用甲状腺补充剂的狗，服药后4-6小时后可接受的总T4浓度一般会降低到参考范围的高限以内或稍高于该参考范围。

### 报告解读助手

测试	临床意义
GLU	血中葡萄糖浓度，如果动物当时身体状况不佳或是生病 (如糖尿病)，该指标会出现异常
CREA	肌肉代谢产物，由肾脏排除，肾病或是尿道阻塞时会上升
BUN/CREA	脱水、肠胃道出血、肾病、泌尿道阻塞
PHOS	上升的磷数值是肾脏疾病尤其是晚期肾病的指标
CA	多种疾病如泌乳失调、营养失调、肿瘤等疾病会造成指标异常
TP	动物体内蛋白质含量：脱水、肝肾疾病或是肠胃道疾病均会使该指数异常
ALB	由肝脏分泌，肝病、肾病、脱水、胃肠道疾病或寄生虫可引起蛋白质异常



美国爱德士，全球动物诊断领导品牌

已打印: 2026年1月7日 上午11:51



宠主名: 陈篷佳 (5130)

宠物名: 可乐

畜别: 犬

种别:

性别: 公

体重:

年龄: 9 年

医师姓名:

携宠金诚宠物医院

金诚路101号

0574-86698588

测试	检测结果	参考值范围	低	正常	高
<b>Catalyst One</b>		26-1-7 上午10:05			
GLOB		高球蛋白代表慢性发炎的疾病, 如心丝虫、病毒、寄生虫或细菌感染			
ALB/GLOB		过低可为肾功能异常、类淀粉沉积症、发炎和感染、肠胃炎、免疫诱发肝衰竭和吸收不良			
ALT		犬猫肝病诊断指标, 肝脏受损或肝病时会明显升高			
ALKP		动物肝功能(胆管系统)指数, 肝脏(胆管)部分有病痛时就会明显上升; 猫此数值轻微升高就有临床意义			
GGT		肝功能指标			
TBIL		用来评估贫血及胆管系统的疾病情形			
CHOL		当有肝肾疾病或是内分泌异常时会使这一指标上升			
AMYL		胰腺疾病的指标, 通常与LIPA(胰脂肪酶)一起测定来评估胰腺病症的情况			
LIPA		胰腺疾病指标			

#### 报告解读助手

1. 由于疾病的诊断是完全个人化的, 所以“报告解读助手”仅供参考。
2. 空白测试结果可能是结果超出范围或其他问题而引起, 需要进一步检查。

本检测报告数值由美国爱德士公司出品的兽医专用临床检测分析仪器检测本次样本所得。



美国爱德士, 全球动物诊断领导品牌

已打印: 2026年1月7日 上午11:51

