

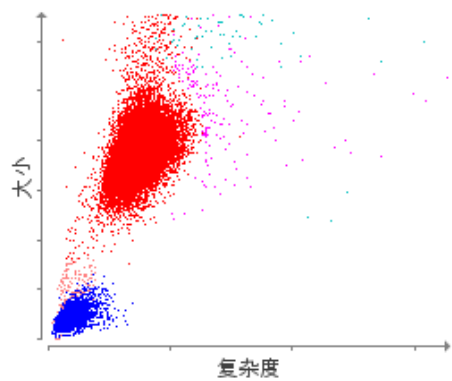
宠主名: 黄剑萍 (3113)  
 宠物名: 顾发发  
 畜别: 犬  
 种别:

性别: 公  
 体重:  
 年龄: 13 年  
 医师姓名:

携宠金诚宠物医院  
 金诚路101号  
 0574-86698588

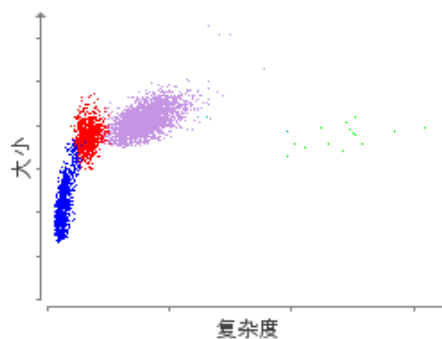
测试	检测结果	参考值范围	低	正常	高
ProCyte One (2025年11月22日 上午10:13)					
RBC	7.62 x10 <sup>12</sup> /L	5.65 - 8.87			
HCT	49.4 %	37.3 - 61.7			
HGB	17.1 g/dL	13.1 - 20.5			
MCV	64.8 fL	61.6 - 73.5			
MCH	22.5 pg	21.2 - 25.9			
MCHC	34.7 g/dL	32.0 - 37.9			
RDW	18.0 %	13.6 - 21.7			
%RETIC	0.0 %				
RETIC	2.8 K/ $\mu$ L	10.0 - 110.0	低		
WBC	27.20 x10 <sup>9</sup> /L	5.05 - 16.76			高
%NEU	81.8 %				
%LYM	4.3 %				
%MONO	13.9 %				
%EOS	0.1 %				
%BASO	0.0 %				
NEU	22.24 x10 <sup>9</sup> /L	2.95 - 11.64			高
LYM	1.16 x10 <sup>9</sup> /L	1.05 - 5.10			
MONO	3.78 x10 <sup>9</sup> /L	0.16 - 1.12			高
EOS	0.02 x10 <sup>9</sup> /L	0.06 - 1.23	低		
BASO	0.00 x10 <sup>9</sup> /L	0.00 - 0.10			
PLT	259 K/ $\mu$ L	148 - 484			
MPV	13.1 fL	8.7 - 13.2			
PDW	13.5 fL	9.1 - 19.4			
PCT	0.34 %	0.14 - 0.46			

红细胞执行



■ 红细胞 ■ RETICS ■ 血小板(PLT)  
 ■ 红细胞碎片 ■ 白细胞

白细胞执行



■ 中性粒细胞(NEU) ■ 淋巴细胞(LYM)  
 ■ 单核细胞(MONO) ■ 嗜酸性粒细胞(EOS)  
 ■ 嗜碱性粒细胞(BASO)

1. 单核细胞增多症 - 考虑炎症。