

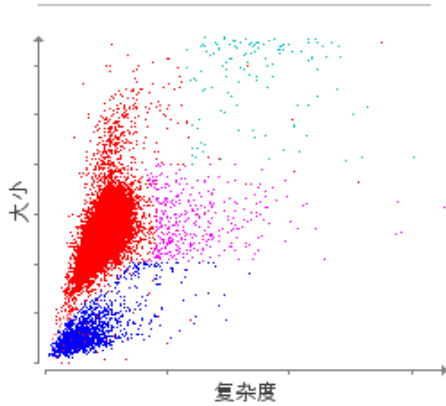
宠主名: 石鑫 (6071)  
 宠物名: 大头  
 畜别: 猫  
 种别:

性别: 公  
 体重:  
 年龄: 7 年  
 医师姓名:

携宠金诚宠物医院  
 金诚路101号  
 0574-86698588

测试	检测结果	参考值范围	低	正常	高
ProCyte One (2025年10月1日 上午11:14)					
					25-9-29 上午9:43
RBC	6.17 x10 <sup>12</sup> /L	6.54 - 12.20	低		7.20 x10 <sup>12</sup> /L
HCT	30.2 %	30.3 - 52.3	低		35.7 %
HGB	10.0 g/dL	9.8 - 16.2			11.4 g/dL
MCV	48.9 fL	35.9 - 53.1			49.6 fL
MCH	16.2 pg	11.8 - 17.3			15.8 pg
MCHC	33.1 g/dL	28.1 - 35.8			31.8 g/dL
RDW	16.7 %	15.0 - 27.0			18.3 %
%RETIC	1.0 %				0.2 %
RETIC	59.4 K/ $\mu$ L	3.0 - 50.0	高		16.5 K/ $\mu$ L
WBC	41.32 x10 <sup>9</sup> /L	2.87 - 17.02	高		55.48 x10 <sup>9</sup> /L
%NEU	93.8 %				95.0 %
%LYM	2.9 %				2.9 %
%MONO	1.9 %				1.8 %
%EOS	1.3 %				0.3 %
%BASO	0.1 %				0.0 %
NEU	38.74 x10 <sup>9</sup> /L	2.30 - 10.29	高		52.72 x10 <sup>9</sup> /L
LYM	1.19 x10 <sup>9</sup> /L	0.92 - 6.88			1.59 x10 <sup>9</sup> /L
MONO	0.80 x10 <sup>9</sup> /L	0.05 - 0.67	高		1.02 x10 <sup>9</sup> /L
EOS	0.55 x10 <sup>9</sup> /L	0.17 - 1.57			0.15 x10 <sup>9</sup> /L
BASO	0.05 x10 <sup>9</sup> /L	0.01 - 0.26			0.00 x10 <sup>9</sup> /L
PLT	237 K/ $\mu$ L	151 - 600			212 K/ $\mu$ L
MPV	12.0 fL	11.4 - 21.6			10.6 fL
PCT	0.28 %	0.17 - 0.86			0.23 %

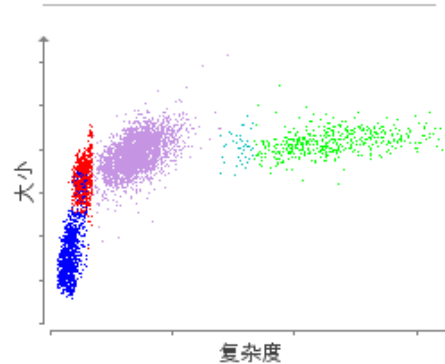
红细胞执行



■ 红细胞 ■ RETICS ■ 血小板(PLT)  
 ■ 红细胞碎片 ■ 白细胞

1. 网织红细胞增多症, 通过血涂片确认多染性红细胞增多症。

白细胞执行



■ 中性粒细胞(NEU) ■ 淋巴细胞(LYM)  
 ■ 单核细胞(MONO) ■ 嗜酸性粒细胞(EOS)  
 ■ 嗜碱性粒细胞(BASO)

1. 单核细胞增多症 - 考虑炎症 ( 若为淋巴球减少症, 考虑糖皮质激素反应性 )。

宠主名: 石鑫 (6071)  
宠物名: 大头  
畜别: 猫  
种别:

性别: 公  
体重:  
年龄: 7 年  
医师姓名:

携宠金诚宠物医院  
金诚路101号  
0574-86698588

测试	检测结果	参考值范围	低	正常	高		
<b>Catalyst One</b>		25-10-1 上午11:22					25-9-29 上午9:47
GLU	10.20 mmol/L	4.11 - 8.84 高				全身性	11.66 mmol/L
SDMA	12 μg/dL	0 - 14					
CREA	171 μmol/L	71 - 212				肾	226 μmol/L
UREA	25.7 mmol/L	5.7 - 12.9 高				肾	25.2 mmol/L
BUN/CREA	37					计算值	28
PHOS	1.49 mmol/L	1.00 - 2.42				肾	1.83 mmol/L
CA	1.96 mmol/L	1.95 - 2.83				全身性	1.91 mmol/L
TP	71 g/L	57 - 89				全身性	71 g/L
ALB	24 g/L	22 - 40				肝	24 g/L
GLOB	47 g/L	28 - 51				全身性	46 g/L
ALB/GLOB	0.5					计算值	0.5
ALT	424 U/L	12 - 130 高				肝	924 U/L
ALKP	< 10 U/L	14 - 111 低				肝	13 U/L
GGT	0 U/L	0 - 4				肝	0 U/L
TBIL	7 μmol/L	0 - 15				肝胆	6 μmol/L
CHOL	3.69 mmol/L	1.68 - 5.81				肝肾	3.58 mmol/L
LAC	2.35 mmol/L	0.60 - 2.50				全身性	

### 报告解读助手

测试	临床意义
GLU	血中葡萄糖浓度, 如果动物当时身体状况不佳或是生病(如糖尿病), 该指标会出现异常
CREA	肌肉代谢产物, 由肾脏排除, 肾病或是尿道阻塞时会上升
BUN/CREA	脱水、肠胃道出血、肾病、泌尿道阻塞
PHOS	上升的磷数值是肾脏疾病尤其是晚期肾病的指标
CA	多种疾病如泌乳失调、营养失调、肿瘤等疾病会造成指标异常
TP	动物体内蛋白质含量: 脱水、肝肾疾病或是肠胃道疾病均会使该指数异常
ALB	由肝脏分泌, 肝病、肾病、脱水、肠胃道疾病或寄生虫可引起蛋白质异常
GLOB	高球蛋白代表慢性发炎的疾病, 如心丝虫、病毒、寄生虫或细菌感染
ALB/GLOB	过低可为肾功能异常、类淀粉沉积症、发炎和感染、肠胃炎、免疫诱发肝衰竭和吸收不良
ALT	犬猫肝病诊断指标, 肝脏受损或肝病时会明显升高
ALKP	动物肝功能(胆管系统)指数, 肝脏(胆管)部分有病痛时就会明显上升; 猫此数值轻微升高就有临床意义
GGT	肝功能指标
TBIL	用来评估贫血及胆管系统的疾病情形
CHOL	当有肝肾疾病或是内分泌异常时会使这一指标上升
LAC	全身性代谢

### 报告解读助手

1. 由于疾病的诊断是完全个人化的, 所以“报告解读助手”仅供参考。
2. 空白测试结果可能是结果超出范围或其他问题而引起, 需要进一步检查。

本检测报告数值由美国爱德士公司出品的兽医专用临床检测分析仪器检测本次样本所得。



美国爱德士, 全球动物诊断领导品牌

已打印: 2025年10月1日 上午11:23

