

携宠金诚动物医院  
荧光免疫检验报告

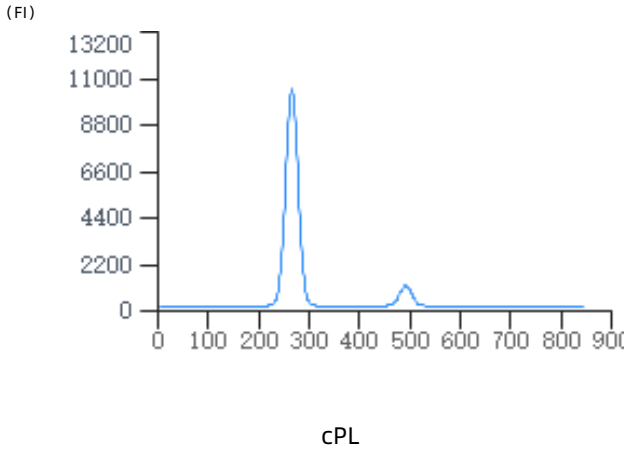
宠物昵称: 皮尔  
宠物性别:  
病历号: 11104  
检测项目: cPL

宠主电话:  
宠物类型: 犬  
检测时间: 2026-03-25 12:00

宠主名称:  
宠物年龄:  
样本类型: 血清血浆

检测结果

检测项目	全称	检测结果	结果判定	结果解读
cPL	犬胰腺特异性脂肪酶	139.9 $\mu$ g/L	正常	<200 $\mu$ g/L, 正常 200-400 $\mu$ g/L, 偏高 >400 $\mu$ g/L, 阳性



临床意义:

本试剂盒用于体外定量检测犬血清、血浆或全血样本中胰腺特异性脂肪酶 (cPL) 的浓度, 适用于临床辅助诊断犬胰腺炎及其治疗效果评估。

本检测结果对该样本负责, 仅作为临床医生诊断参考。

检测医生:

主治医生:

医院电话:

报告日期: 2026-03-25

医院地址:

